

WEBINAIRE FEMAGE

Mardi 19 mai 2026

12h30/13h30

# WEBINAIRE FEMAGE

Fédération de l'Exercice coordonné et Maisons de santé en Grand-Est

## « Une seule santé en exercice coordonné – Mieux connaître et prévenir les zoonoses en Grand Est, avec le réseau SYNAPSE & l'exemple de CiTIQUE »

- **Maëlle ROSSET,**  
Coordinatrice du réseau Grand Est **SYNAPSE** (SYnergie des Acteurs en Promotion de la Santé-Environnement) – ARIENA
- **Irene CARRAVIERI,**  
Animatrice de réseau, Programme de recherche participative **CiTIQUE** (des citoyens et des tiques)
- **Manon DUMAS,**  
Chargée de mission Santé publique/ Santé-environnement - **FEMAGE**
- **Alice BARAS,**  
Chargée mission Santé-environnement/ Santé publique - **FEMAGE**

• **Déclaration de conflits d'intérêt**  
en rapport avec le thème de la présentation

OUI



NON

**Maëlle ROSSET,**

Coordinatrice du réseau Grand Est **SYNAPSE** (SYnergie des Acteurs en Promotion de la Santé-Environnement) – ARIENA

**Irene CARRAVIERI,**

Animatrice de réseau, Programme de recherche participative **CITIQUE** (des citoyens et des tiques)

**Manon DUMAS,**

Chargée de mission Santé publique/ Santé-environnement - **FEMAGE**

**Dr Alice BARAS,**

Chargée mission Santé-environnement/ Santé publique - **FEMAGE**

# WEBINAIRE FEMAGE

Fédération de l'Exercice coordonné et Maisons de santé en Grand-Est

## « Une seule santé en exercice coordonné – Mieux connaître et prévenir les zoonoses en Grand Est, avec le réseau SYNAPSE & l'exemple de CiTIQUE »

- > La FEMAGE à vos cotés pour la promotion de la santé
- > **Introduction** – champ et cadre de la thématique
- EN PRATIQUE**
- > **Connaître et agir** avec les acteurs réseaux **SYNAPSE**
- > **Focus sur le Programme CiTIQUE**
- > **Aller plus loin ensemble**, Ressources, Echanges

Préparer vos questions,  
vos témoignages

# Pôle santé publique/ santé-environnement

Un accompagnement coordonné pour → favoriser, faciliter la mise en œuvre de vos actions de prévention et de promotion de la santé



## Collectif Santé-Environnement

**\*COSE\***

Collectif Santé-Environnement FEMAGE

Répartition géographique des structures représentées au sein du COSE



## Ressources et accompagnement

- Une page actualisée [Santé publique/ Santé environnementale](#)



- Un [#Santé-Environnement femage.fr/tag/sante-environnement/](#)

- Formations & ateliers
- Webinaires en replay [« Intro One health »](#)



- Guide FEMAGE/interURPS [« Santé-environnement en exercice coordonné »](#)



- [Fiches pratiques 1- « Santé-environnement en exercice coordonné »](#)



- Manon DUMAS : Chargée de mission Santé publique/ Santé-environnement / [manon.dumas@femage.fr](mailto:manon.dumas@femage.fr)
- Alice BARAS : Chargée de mission Santé-environnement/ Santé publique / [santeenvironnement@femage.fr](mailto:santeenvironnement@femage.fr)

# WEBINAIRE FEMAGE

Fédération de l'Exercice coordonné et Maisons de santé en Grand-Est

## « Une seule santé en exercice coordonné – Mieux connaître et prévenir les zoonoses en Grand Est, avec le réseau SYNAPSE & l'exemple de CiTIQUE »

- > La FEMAGE à vos cotés pour la promotion de la santé
- > Introduction – champ et cadre de la thématique

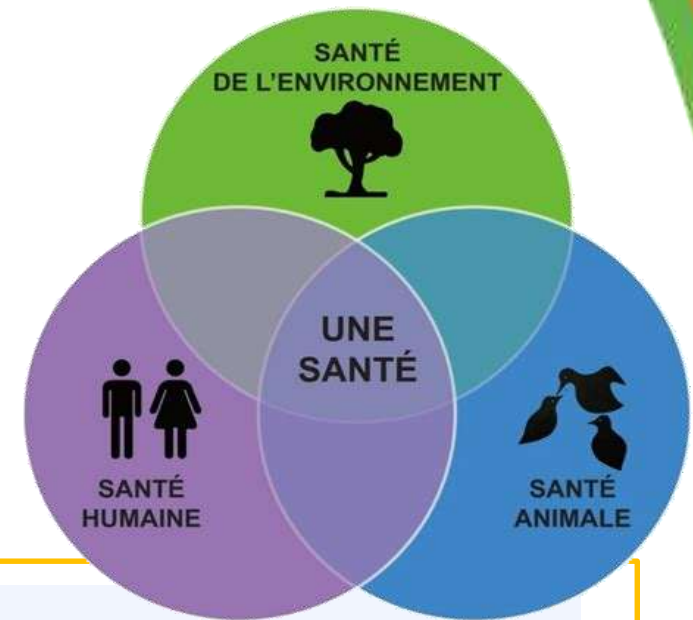
### EN PRATIQUE

- > Connaître et agir avec les acteurs réseaux SYNAPSE
- > Focus sur le Programme CiTIQUE
- > Aller plus loin ensemble, Ressources, Echanges

Préparer vos  
questions, vos  
témoignages

# Démarche One Health/ Une seule santé

Les enjeux de santé publique & de santé écosystémique sont interreliés



**anses**  
Agence nationale de sécurité sanitaire de  
l'alimentation, de l'environnement et du travail

« 60% des maladies infectieuses actuelles chez l'humain sont des zoonoses. On ne peut pas traiter la santé humaine sans se préoccuper de la santé animale et vice versa ».

**GILLES SALVAT**

DIRECTEUR SCIENTIFIQUE DE LA SANTÉ ET DU BIEN-ÊTRE ANIMAL À L'ANSES

ANSES. Les zoonoses, quand les animaux contaminent les humains 20/08/2025. Article <https://www.anses.fr/fr/content/les-zoonoses-quand-les-animaux-contaminent-les-humains>

# Démarche One Health/ Une seule santé

## Axe 3 >> Plan régional santé-environnement 4



[PRSE 4 Grand Est](#)  
2023-2028

### AXE 1

DES MODES DE VIE ET DE CONSOMMATION FAVORABLES À LA SANTÉ

- PRIORITÉ 1.1 : Améliorer la qualité des environnements intérieurs
- PRIORITÉ 1.2 : Renforcer le recours des populations à une alimentation favorable à l'environnement et à la santé

### AXE 2

UN AMÉNAGEMENT DU CADRE DE VIE EXTÉRIEUR FAVORABLE À LA SANTÉ ET À L'ENVIRONNEMENT

- PRIORITÉ 2.1 : Maintenir quantitativement et qualitativement la ressource en eau
- PRIORITÉ 2.2 : Améliorer la qualité de l'air extérieur
- PRIORITÉ 2.3 : Améliorer la gestion des sols pollués
- PRIORITÉ 2.4 : Développer des projets d'aménagements et d'urbanisme intégrant les enjeux de santé-environnement

### AXE 3

UNE SEULE SANTÉ

- PRIORITÉ 3.1 : Surveiller et prévenir les zoonoses, les maladies vectorielles et l'expansion des espèces végétales et animales impactant la santé
- PRIORITÉ 3.2 : Développer une culture commune autour du concept "Une seule santé"

### AXE 4

LA SANTÉ-ENVIRONNEMENT DANS LES TERRITOIRES ET AU PLUS PRÈS DES CITOYENS

- PRIORITÉ 4.1 : Améliorer la qualité des projets en santé-environnement
- PRIORITÉ 4.2 : Renforcer le déploiement de projets en santé-environnement sur tout le territoire Grand Est et au plus près des populations

SANTÉ  
DE L'ENVIRONNEMENT



# Les zoonoses, de quoi parle t-on ?

## Définition

- maladies infectieuses causées par des **agents transmissibles** se développant **au moins chez deux espèces de vertébrés dont l'humain**



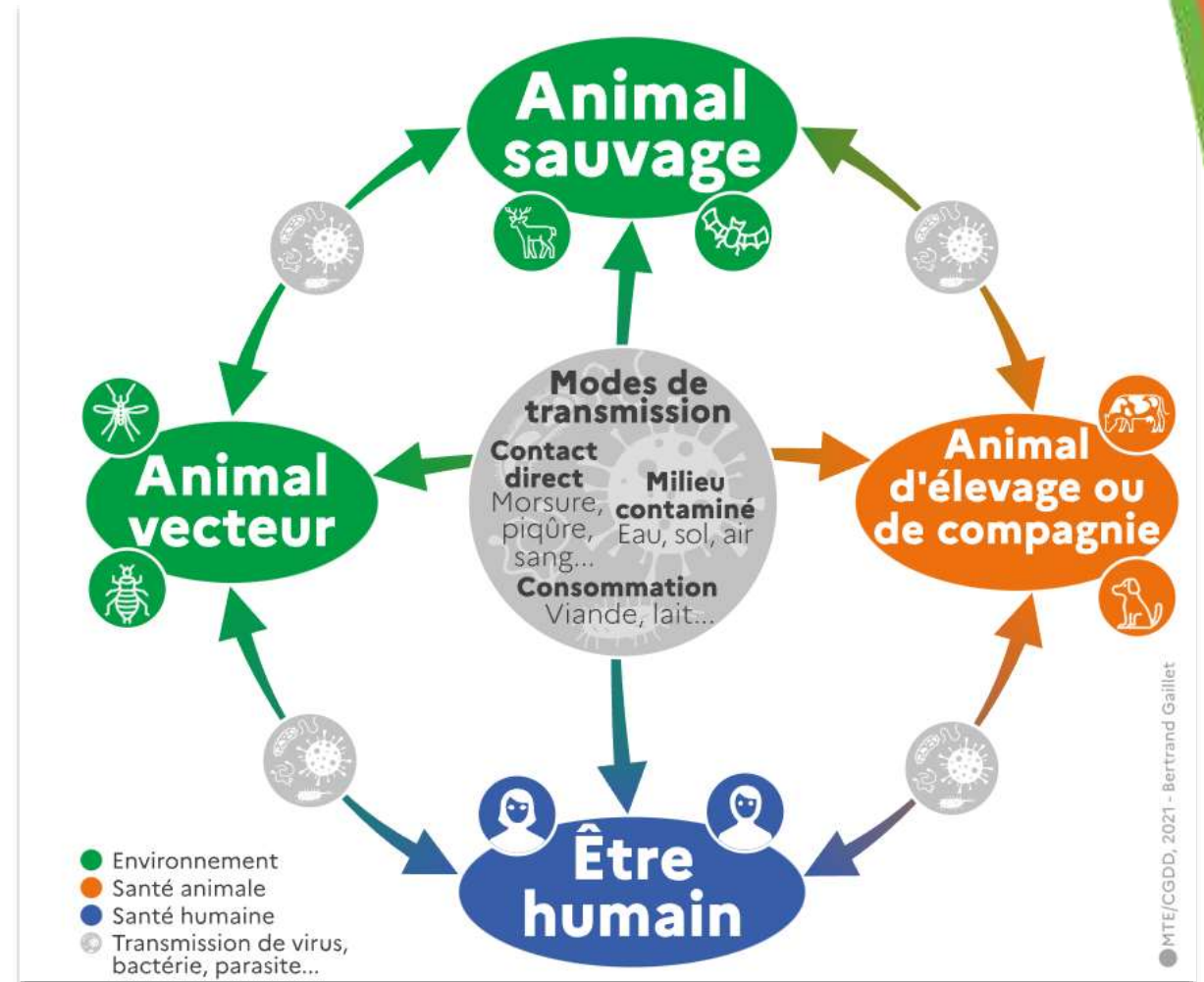
- « **saut d'espèce** » ou « **spillover** » = adaptation d'un agent pathogène d'une espèce animale à une autre. Ce processus résulte d'interactions multiples entre **réservoirs, hôtes et environnement**.

# Les zoonoses, de quoi parle-t-on ?

## Modes et voies de transmission divers

- **Contacts directs entre l'être humain et l'animal**  
Ex: virus de la rage, de la grippe aviaire
- **Par l'intermédiaire**
  - **de l'environnement**  
/ l'eau (bactéries, virus entériques), les sols (maladie du charbon (herbivores))
  - **d'aliments d'origine animale contaminés, les déjections**  
/ salmonelles, toxoplasme, ver parasite anisakis (poisson cru), etc.
  - **d'un arthropode vecteur**  
/ moustiques, tiques : **maladie de Lyme**, virus West Nile.

maladie vectorielle

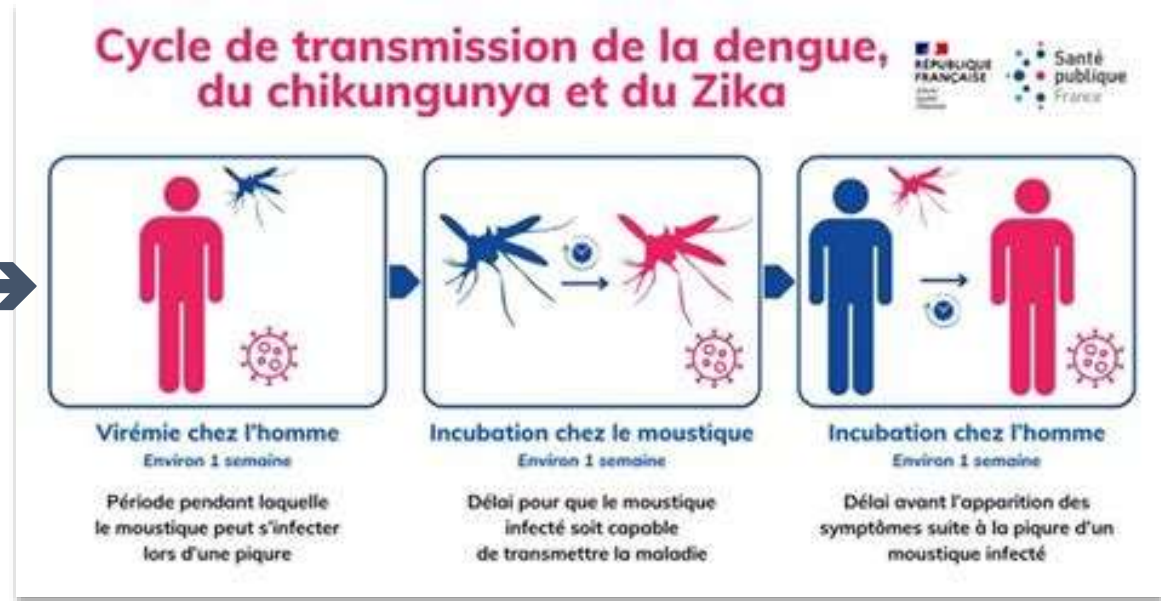


# Pathologies vectorielles

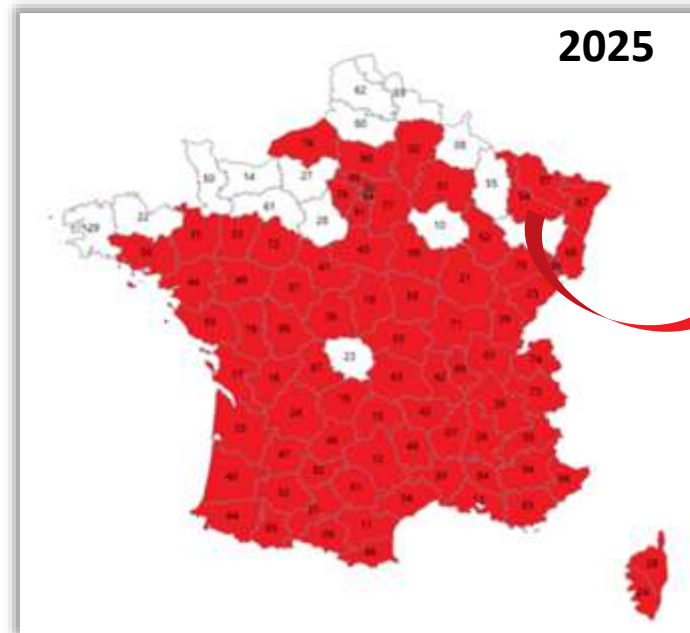


*Aedes albopictus*

AR<sub>thropod</sub>BO<sub>rne</sub>VIROSES  
Moustique tigre = vecteur →



Cartes de présence du moustique tigre. Actualisation 16/05/2025 [sante.gouv.fr](https://sante.gouv.fr)



Développement rapide depuis 2004.

Nombre de départements colonisés

- 2023 : 71/96,
- 2025 : 81/96

**En Grand Est :**

Cas importés identifiés entre 1<sup>er</sup>/05 et 9/9/2025 :

- 34 cas de dengue
- 2 cas d'infection au virus Zika
- 45 cas de chikungunya,
- + 2 cas autochtones de chikungunya

# Acteurs et rôle des professionnels de santé/ Prévention des arboviroses



[Lien Focus #15 Promotion santé IDF](#)

## Prévention Grand Est

- Bilans régionaux lutte antivectorielle sur le site ARS :



[Lien Page ARS Grand Est](#)

- Webinaire 2025 « Prévention des arboviroses - CPIas / ARS Grand Est »



- Capsule info « Lutte contre le moustique tigre par l'ARS GE. Exemple à Souffelweyersheim »

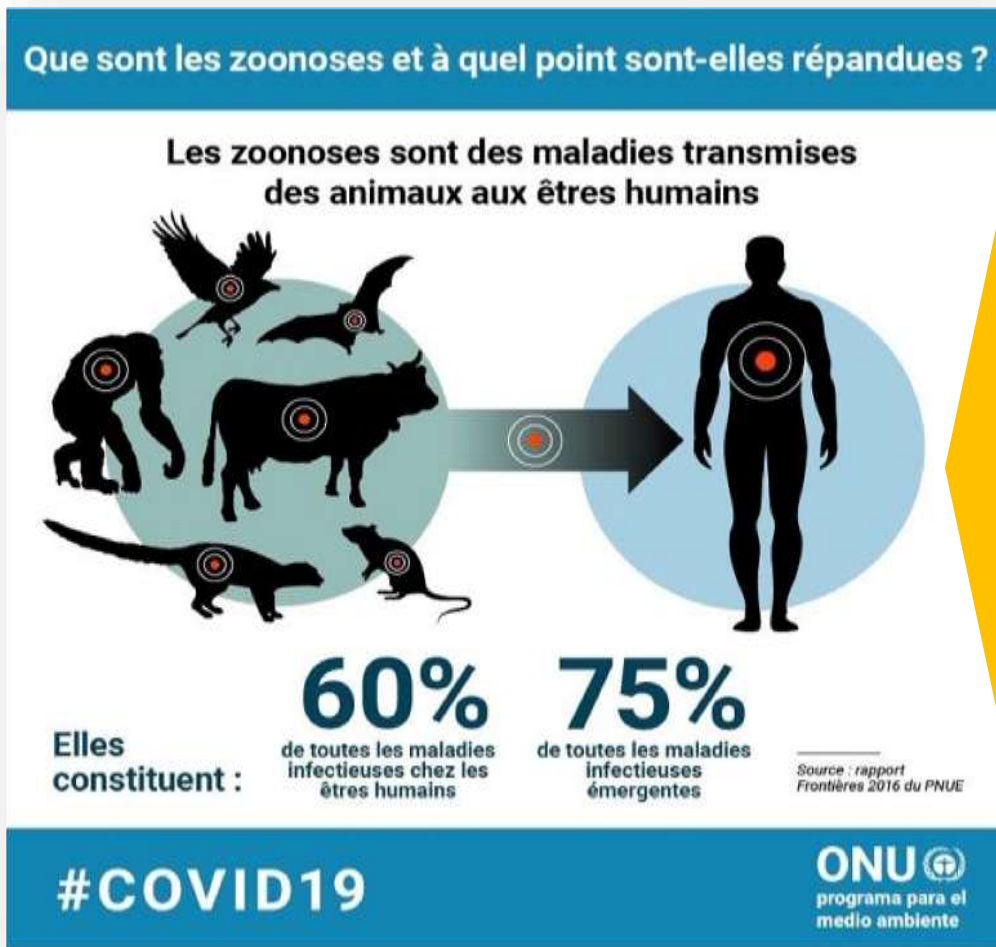


- Programme régional [www.fredon.fr/grand-est](http://www.fredon.fr/grand-est)
- Offre de service « Espèces à enjeux » au sein des MSP
- ✓ Formation des pro de santé
- ✓ Temps d'information grand public
- Contact : Madame Laruelle / 06 71 34 03 91



# Connaître les facteurs d'émergence de ces zoonoses

## Origine anthropique/ émergence et diffusion



+  
**Mondialisation**  
des activités  
humaines

# Facteurs d'émergence/ Focus : Effondrement de la biodiversité

Les micro-organismes jouent un rôle essentiel dans la diversité de la faune sauvage et influencent souvent la dynamique des populations



Fonction de **régulation naturelle**  
**Biodiversité élevée =**

écosystème complexe/ réseaux d'interactions multiples

changements environnementaux  
d'origine humaine

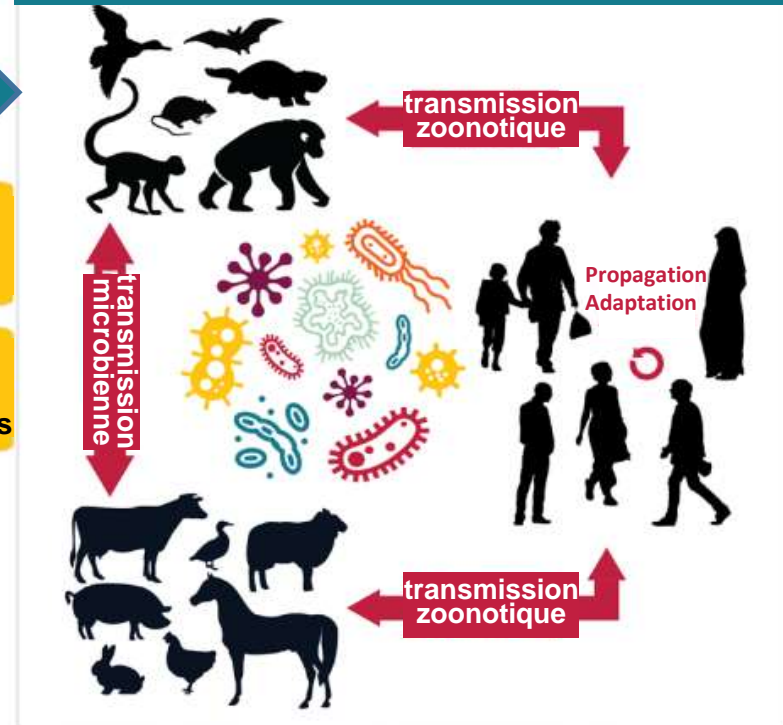
Dégradation  
des sols

modification des  
communautés  
microbiennes

Perte  
d'habitat

intensification des  
interactions entre les  
animaux et les espèces

contagion entre la faune sauvage, le bétail et les humains



Fonction de **régulation bouleversée**  
**Biodiversité faible =**

écosystème simplifié/ rapprochement des compartiments  
domestiques et sauvages

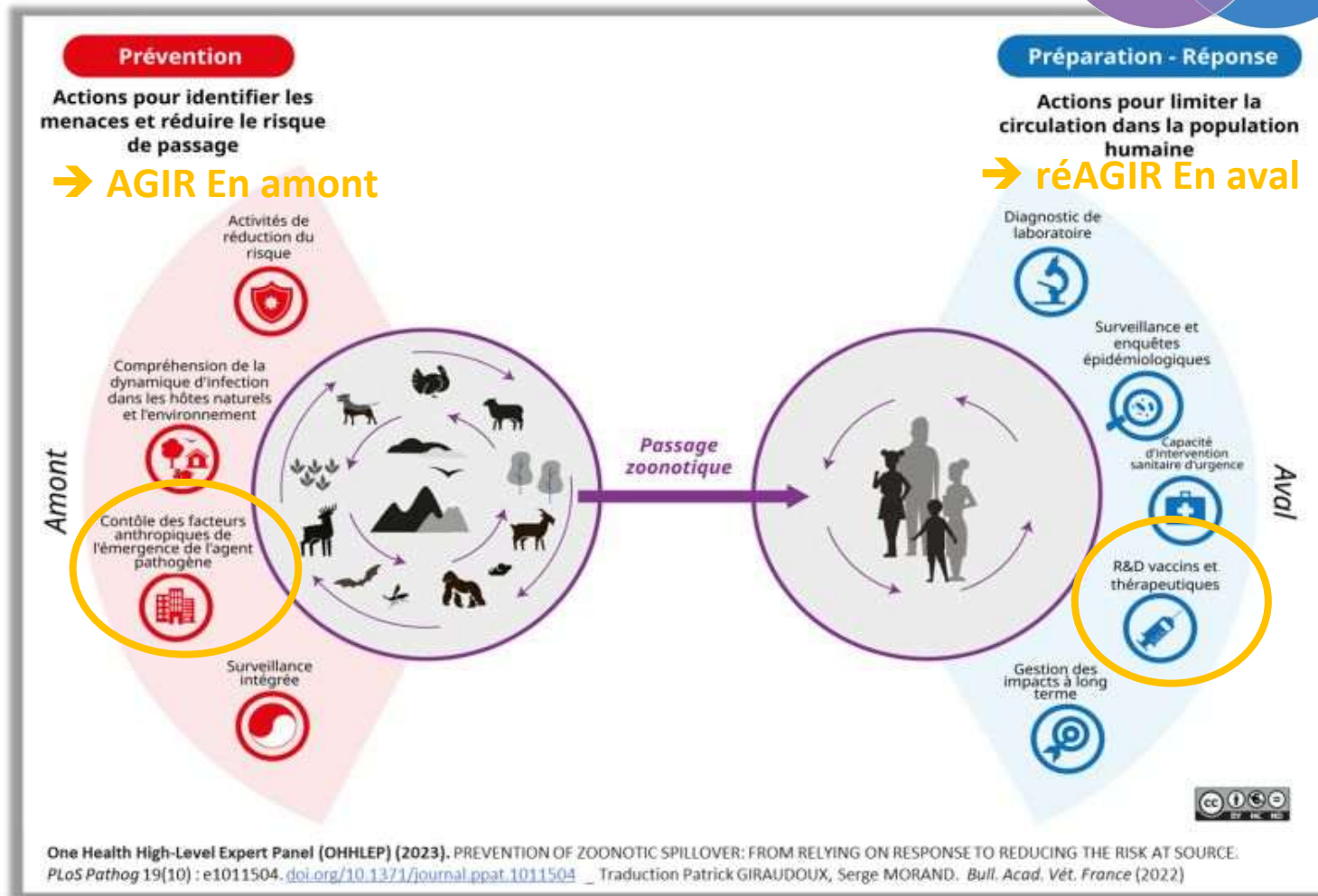
# Leviers d'action dans le cadre du concept One health

Approche multisectorielle :  
Médecines vétérinaire, humaine,  
écologues\*  
& démarche préventive sociétale

= passage d'un modèle de réponse  
réactif à une **prévention proactive** via  
l'approche « Une seule santé »

→ **Médecine humaine**

« Rôle de **surveillance intégrée** et de **soin**  
dévolu aux professionnels de santé » \*\*



One Health High-Level Expert Panel (OHHLEP) (2023). PREVENTION OF ZOOONOTIC SPILLOVER: FROM RELYING ON RESPONSE TO REDUCING THE RISK AT SOURCE. PLoS Pathog 19(10) : e1011504. doi.org/10.1371/journal.ppat.1011504 \_ Traduction Patrick GIRAUDOUX, Serge MORAND. Bull. Acad. Vét. France (2022)

\*2021/ One Health High-Level Expert Panel - Food and Agriculture Organization of the UN, World Organization for Animal Health, PNUE/ OMS  
\*\*OHHLEP, [Prévention de la propagation des zoonoses : de « compter sur la réponse » à « réduire le risque à la source »](#) Trad. P. Giraudoux, S. Morand, 2023

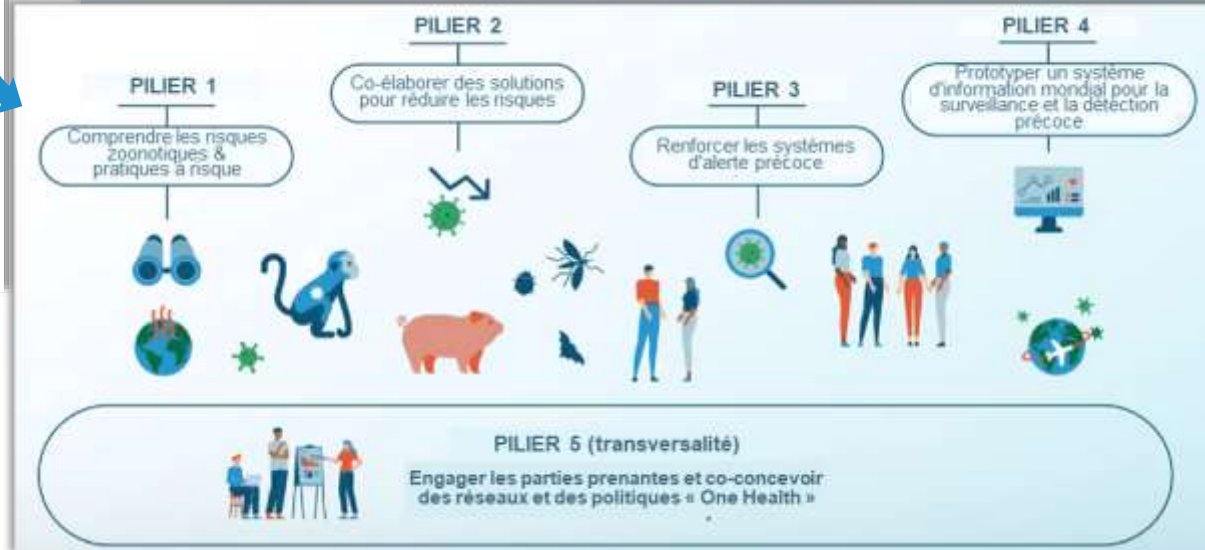
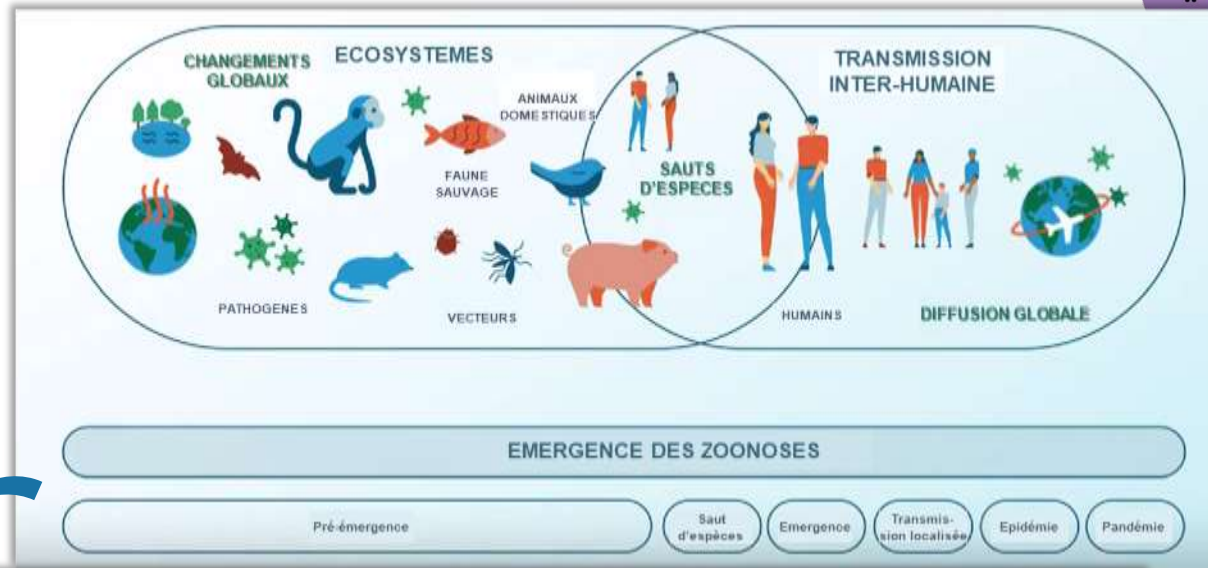
# Leviers d'action dans le cadre du concept One health

Approche multisectorielle :  
Médecines vétérinaire, humaine,  
écologues\*  
& démarche préventive sociétale

➔ Echelles globales & locales  
Micro, Meso, Macro



- ✓ 250 membres
- ✓ 27 pays signataires



# WEBINAIRE FEMAGE

Fédération de l'Exercice coordonné et Maisons de santé en Grand-Est

## « Une seule santé en exercice coordonné – Mieux connaître et prévenir les zoonoses en Grand Est, avec le réseau SYNAPSE & l'exemple de CiTIQUE »

- > La FEMAGE à vos cotés pour la promotion de la santé
- > Introduction – champ et cadre de la thématique

### EN PRATIQUE

- > Connaître et agir avec les acteurs réseaux SYNAPSE

**Maëlle ROSSET,**

Coordinatrice du réseau Grand Est **SYNAPSE** (SYnergie des Acteurs en Promotion de la Santé-Environnement) – ARIENA

Préparer vos  
questions, vos  
témoignages

# Présentation du réseau SYNAPSE

19/05/2026

# SYNAPSE

Synergie des Acteurs de la Promotion **Santé** Environnement



## Le réseau SYNAPSE

Le réseau SYNAPSE est financé dans le cadre du PRSE (Plan Régional de Santé Environnement) Grand Est soutenu par l'ARS, la Région et la DREAL Grand Est.



[www.grand-est.prse.fr](http://www.grand-est.prse.fr)

[prse-grandest@ars.sante.fr](mailto:prse-grandest@ars.sante.fr)

Il est coordonné par l'Ariena (Alsace) et animé en ante-région par le GRAINE Champagne-Ardenne en Champagne-Ardenne et l'association LorEEN en Lorraine.

## Le réseau SYNAPSE

**Objectif** : Fédérer et renforcer un réseau régional en santé-environnement pour développer une culture commune, améliorer la qualité des actions et favoriser des projets collaboratifs dans le Grand Est.

### Et concrètement ?

- Une plateforme
- Des petits déjeuners mensuels
- Des cycles de visioconférence thématiques
- Des journées thématiques
- Des rencontres territoriales
- Une formation socle
- Un forum Grand Est



## Et concrètement ?

### Des petits déjeuners mensuels

- Présentation d'une action;
- Présentation d'une structure;
- Présentation d'un projet
- Apports de connaissances pratiques;

### En 2026

- « Parce que je suis la rivière » - le lien entre santé des rivières et santé humaine – Plumes et Regards (janvier)
- De la stratégie régionale à l'action : quelle organisation pour la gestion des espèces à enjeux pour la santé humaine? – ARS et FREDON Grand Est (février)
- Santé globale : quels enjeux alimentaires ? – Vie Verte (Mars)
- Des outils pédagogiques pour comprendre les tiques – Citique (Avril)
- Outil genèse : une fresque de la santé environnementale – Agence Environnement et Santé (Mai)
- Outil « Pistes de l'air » : des fiches pour comprendre la pollution de l'air – APPA (Juin)



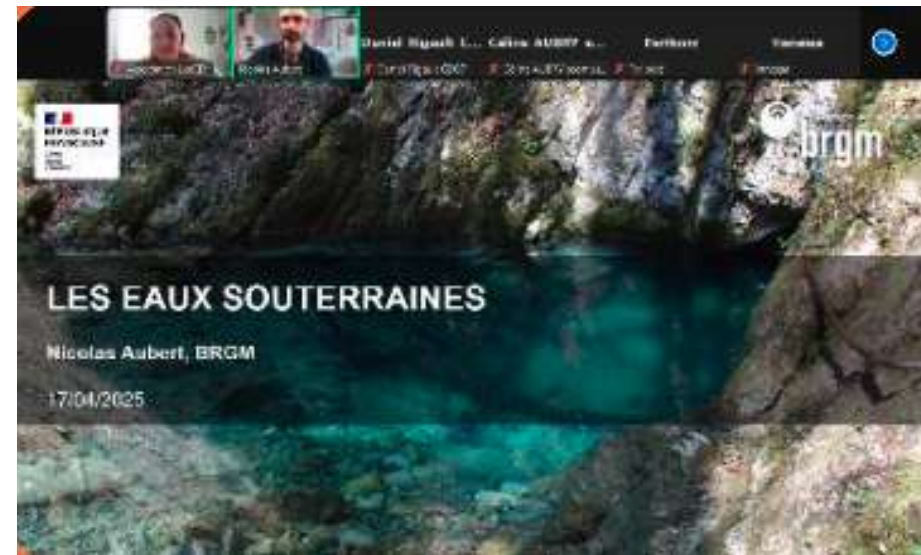
## Et concrètement ?

### Des cycles de visio-conférence

- Plusieurs visio-conférences ;
- Approfondissement d'une thématique ;
- Intervention d'experte·s ;
- Apport de connaissances théoriques

### En 2026 : la nature pour toutes et tous : zoom sur les publics

- Public en situation de handicap ;
- Public petite enfance ;
- Public hospitalisé ;
- Public séniors en maison de retraite ;



## Et concrètement ?

### Des journées thématiques

Événements regroupant des professionnel-le-s autour d'une thématique précise



En 2026

- Santé du vivant : le rôle clé de la nappe phréatique – mars (Alsace)
- Les légumineuses – mars (Lorraine)
- De l'éco-anxiété à l'éco-lucidité – mars (Lorraine)
- Alimentation saine et durable en restauration collective – mai (Champagne-Ardenne)

## Et concrètement ?

Des journées territoriales et un Forum Grand Est

Événements regroupant des professionnel·le·s autour du sujet de la santé environnement



Prochain Forum Grand Est : 2027 en Champagne-Ardenne

Prochaines Rencontres territoriales : 2028 en ante-région

## Et concrètement ?

### Une formation socle – construction

- Un projet engagé dès 2020
- Un projet coconstruit
- Une formation socle en santé-environnement : “Agir pour des environnements de vie favorables à la santé”
- Une formation prise en charge par le PRSE pour les apprenants
- 2 sessions d’expérimentation de la formation en 2025
  - 26 et 27 juin en Champagne-Ardenne
  - 16 et 17 octobre en Alsace

Prochaine session en Lorraine en 2026



## Et concrètement ?

### Une formation socle – éléments à retenir dans la mise en œuvre

Importance de la co-animation

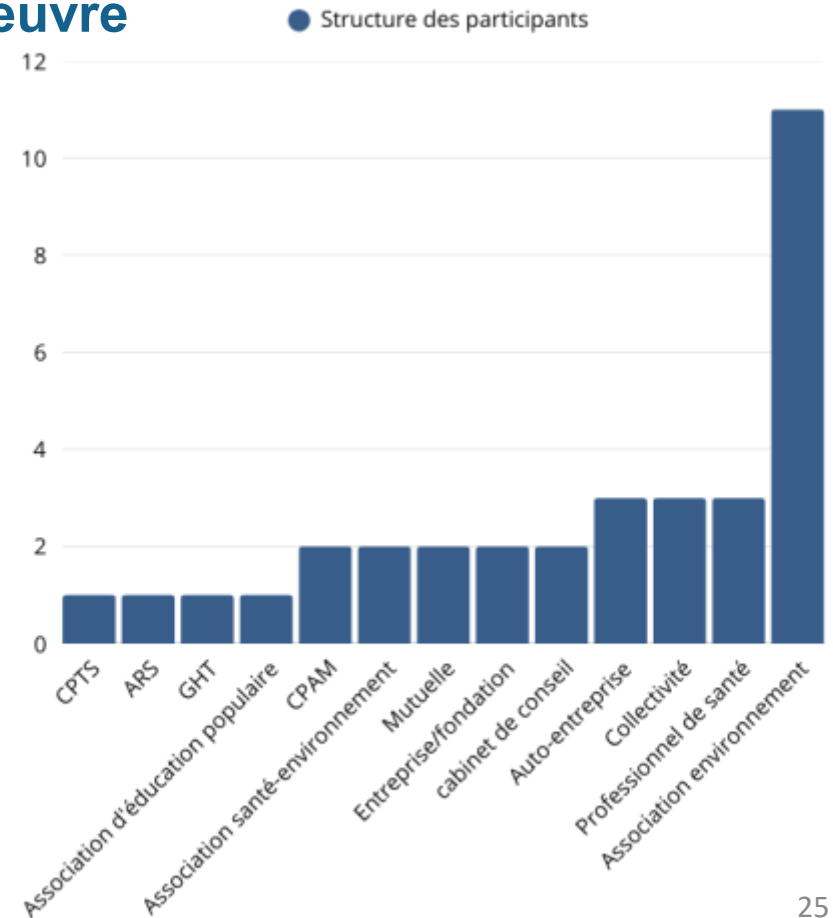
→ partenariat Promotion Santé – SYNAPSE

Importance de sessions de formation territorialisées

→ formation qui participe au maillage territorial

Importance de l'hétérogénéité des publics

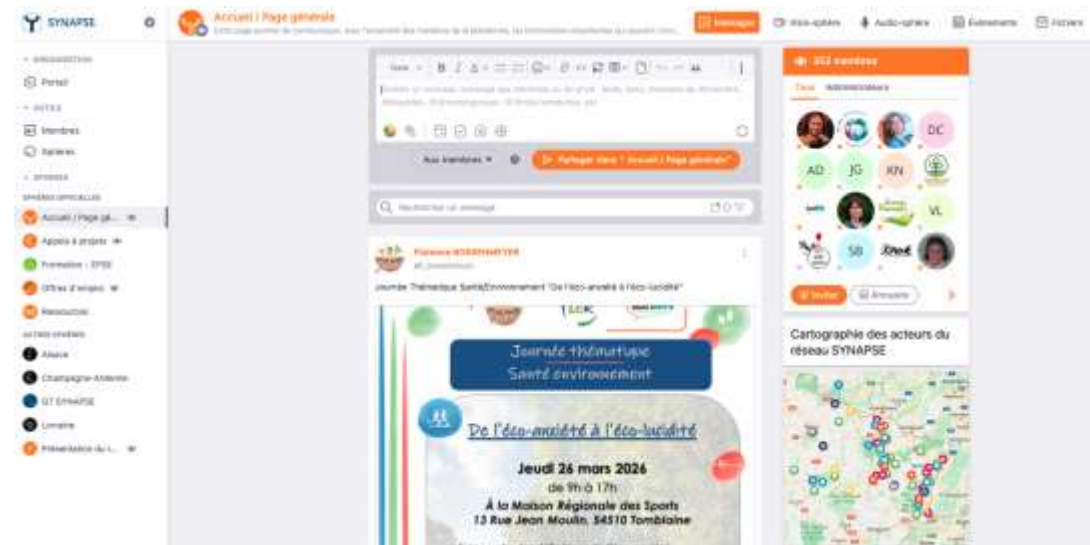
□ pour croiser les regards sur la santé-environnement



## Et concrètement ?

### Une Plateforme – centre de la mise en réseau

- Partage de ressources ;
- Cartographie des acteur·rice·s ;
- Agenda;
- Organisation d'événements ;
- Partage d'Appels d'offre ;
- Partage d'offres d'emploi ;



## Des actions en lien avec des zoonoses

- Petit-déjeuner : *De la stratégie régionale à l'action : quelle organisation pour la gestion des espèces à enjeux pour la santé humaine?* – ARS et FREDON Grand Est
- Petit déjeuner : *l'écologie des tiques* – Programme Citique
- Atelier lors du forum Grand Est
  - # Les espèces invasives allergisantes animé par FREDON
  - # Zoonoses : CPIE54, Inrae
- Ressources en lien avec les zoonoses mises en ligne sur la plateforme
- Projets mis en œuvre par des membres du réseau :
  - # Les défricheurs : conférences sur les moustiques tigre
  - # LPO CA : plus de biodiversité, moins de moustiques dans mon quartier



## Vous voulez rejoindre le réseau Synapse ?

SCAN ME



### Vos contacts en ante-région :

**Alsace/Grand Est** : Maëlle ROSSET (Ariena) - [synapse@ariena.org](mailto:synapse@ariena.org)

**Champagne-Ardenne** : Alexia GUTHON (Graine Champagne-Ardenne) - [synapse@grainechampagneardenne.fr](mailto:synapse@grainechampagneardenne.fr)

**Lorraine** : Marielle Gregori (LorEEN) - [synapse@loreen.fr](mailto:synapse@loreen.fr)

# WEBINAIRE FEMAGE

Fédération de l'Exercice coordonné et Maisons de santé en Grand-Est

## « Une seule santé en exercice coordonné – Mieux connaître et prévenir les zoonoses en Grand Est, avec le réseau SYNAPSE & l'exemple de CiTIQUE »

- > La FEMAGE à vos cotés pour la promotion de la santé
- > Introduction – champ et cadre de la thématique

### EN PRATIQUE

- > Connaître et agir avec les acteurs réseaux SYNAPSE
- > Focus sur le Programme CiTIQUE

**Irene CARRAVIERI,**

Animatrice de réseau, Programme de recherche participative CiTIQUE (des citoyens et des tiques)

Préparer vos  
questions, vos  
témoignages

# Les tiques, le programme CiTIQUE



Irene Carravieri

Animatrice de réseau du programme CiTIQUE, CPIE Nancy Champenoux-INRAE

INRAE

cpie  
NANCY  
CHAMPENOUX

UNIVERSITÉ  
DE LORRAINE

Unys  
FRANCE  
2030  
Initiative  
d'Innovation  
Lorraine

ARTEMIS

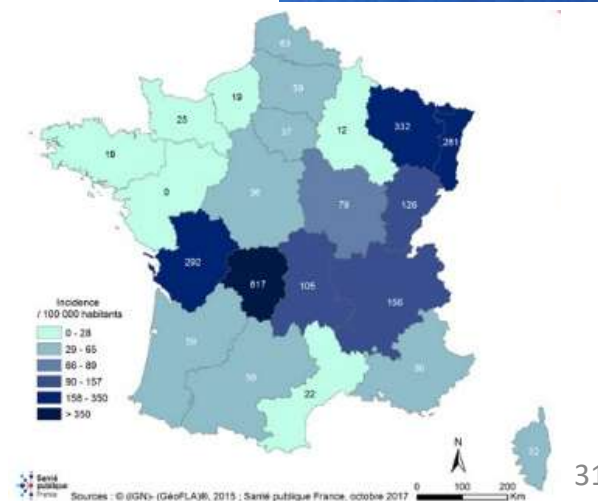
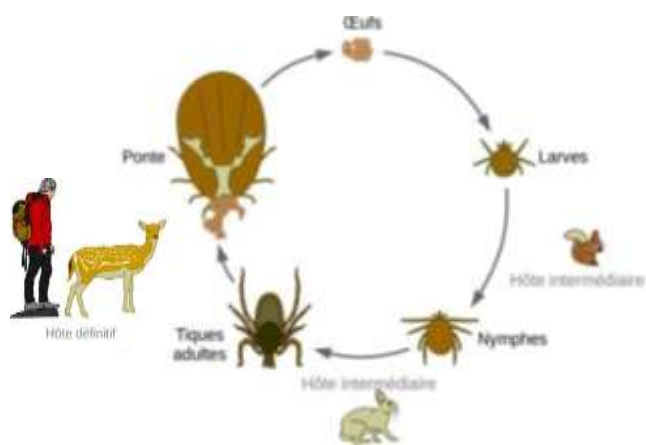
anses

TOUS  
CHERCHEURS

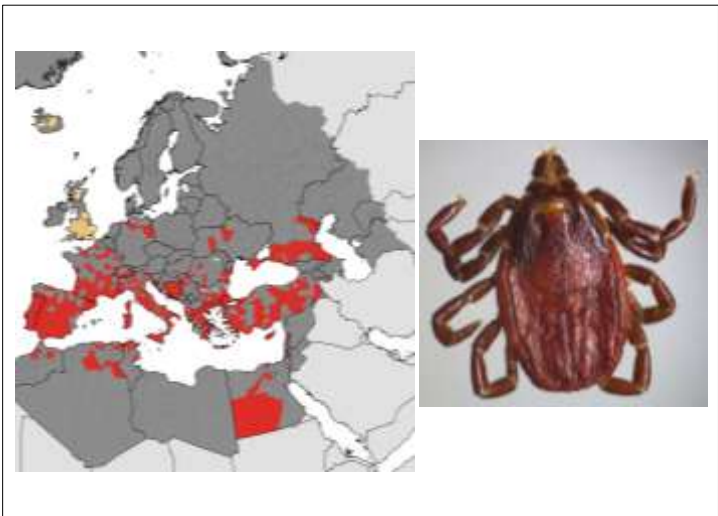
# Les tiques : une problématique de santé publique d'intérêt croissant

## Les tiques, des acariens hématophages stricts

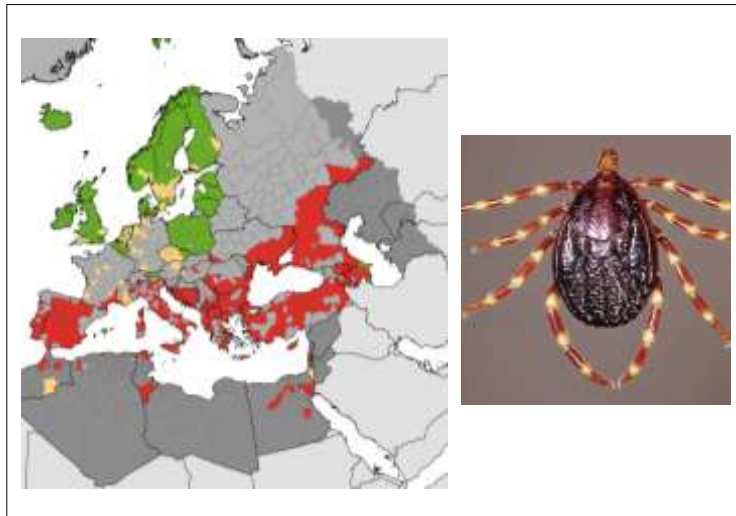
- 1<sup>er</sup> vecteur de maladies chez les humains et 2<sup>ème</sup> chez les animaux en Europe
- Vecteur d'agents pathogènes (bactéries, virus, parasites), notamment *Borrelia burgdorferi* sl, responsable de la **maladie de Lyme**, ou du virus de l'**encéphalite à tiques**, ou causant des allergies (alpha-gal)
- Incidence maladie de Lyme : **47 000** nouveaux cas estimés par an en France (sante.gouv.fr, 2021)
- Ecologie **complexe** et encore **peu connue**



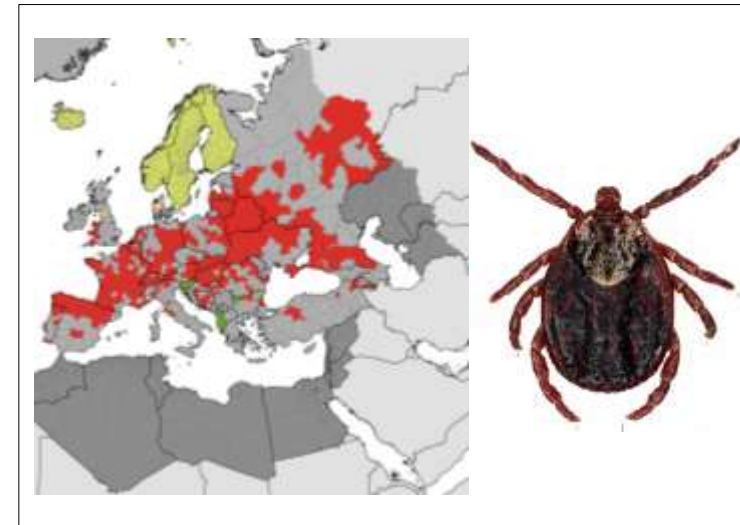
# Espèces d'intérêt médical et vétérinaire en Europe



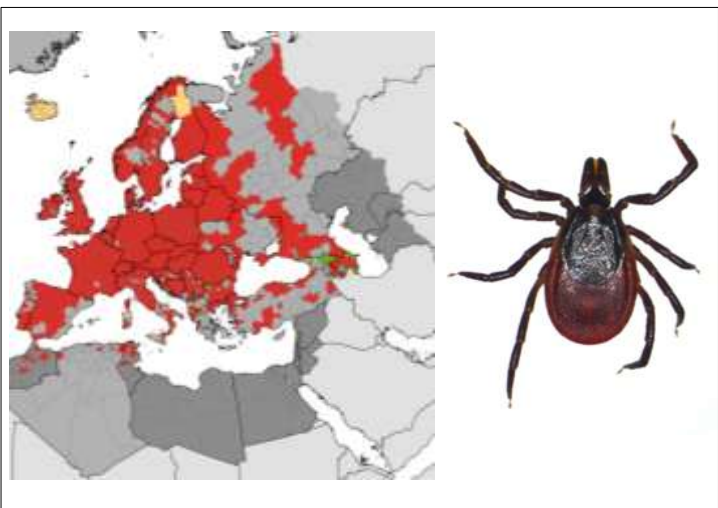
*Rhipicephalus sanguineus*



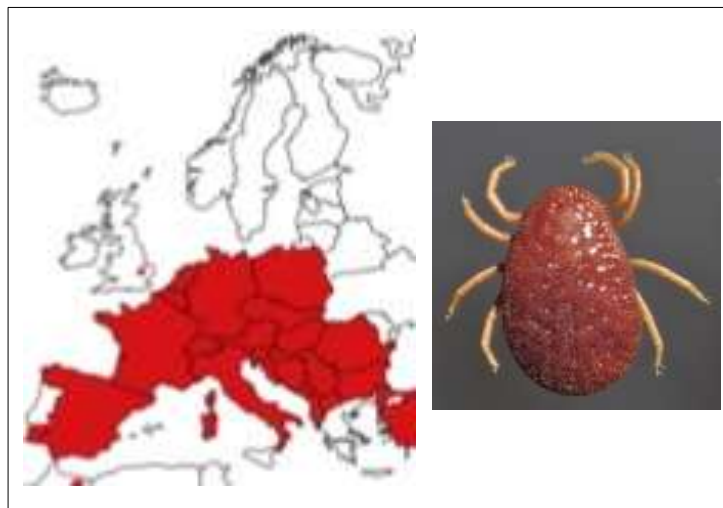
*Hyalomma marginatum*



*Dermacentor reticulatus*



*Ixodes ricinus*



*Argas sp.*



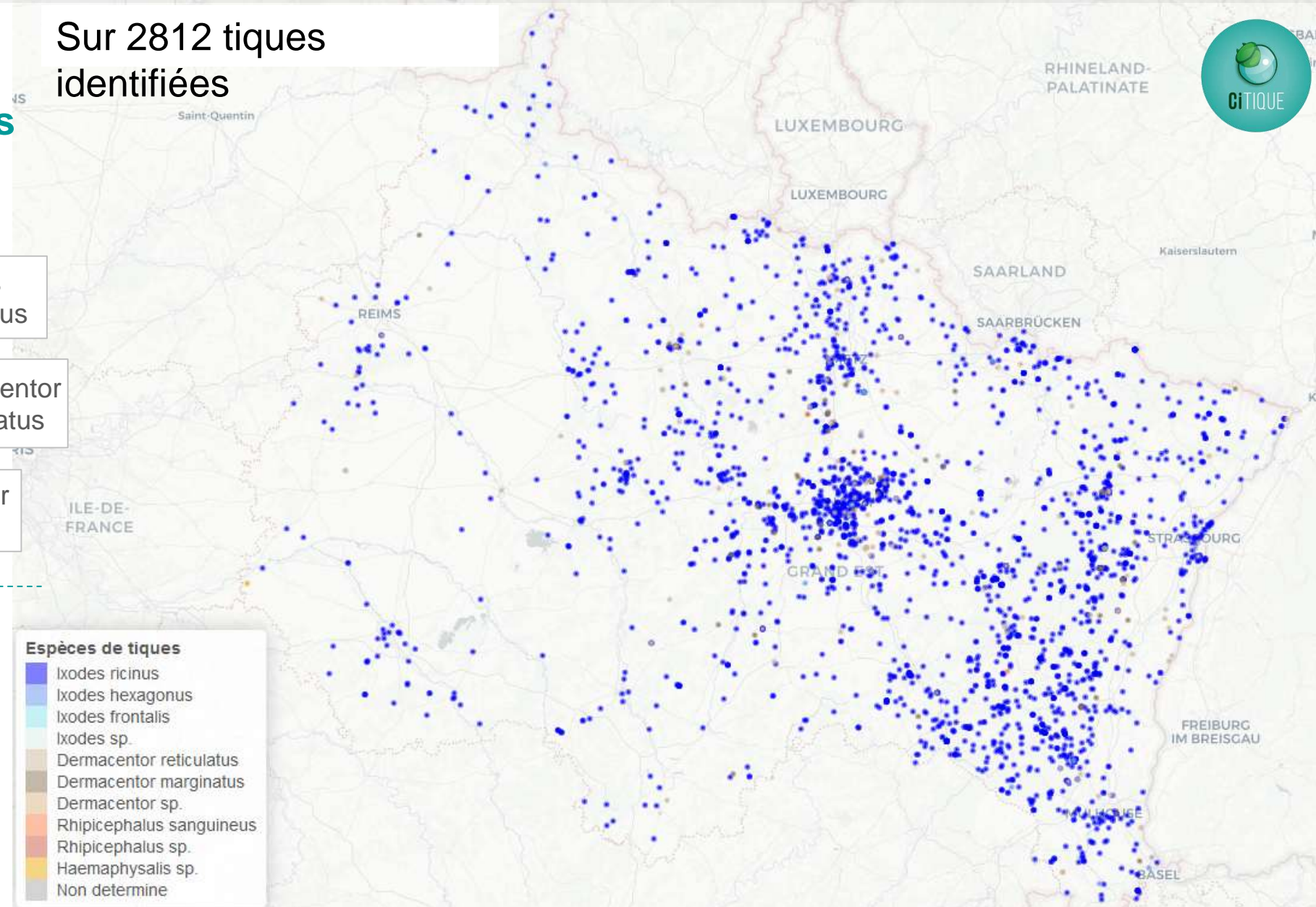
Photos tiques  
© Christina Berry,  
Jonas Durand

# Analyses de tiques piqueuses en Grand Est : identifications

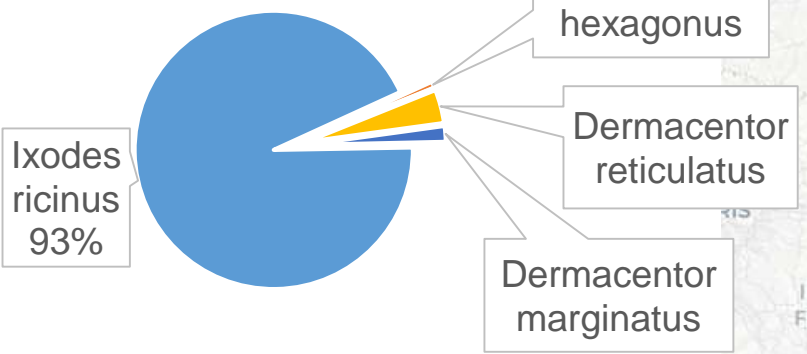


Pas de différences significatives en fonction des départements ou années au niveau des espèces ou des stades

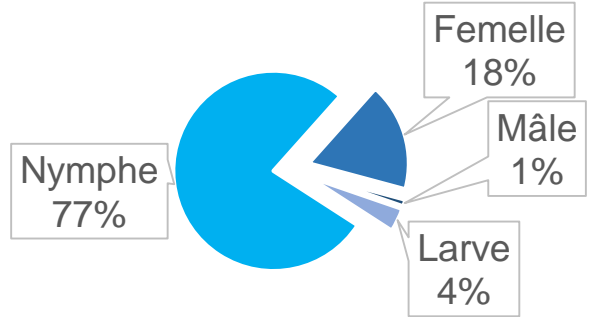
Sur 2812 tiques identifiées



Espèces des tiques



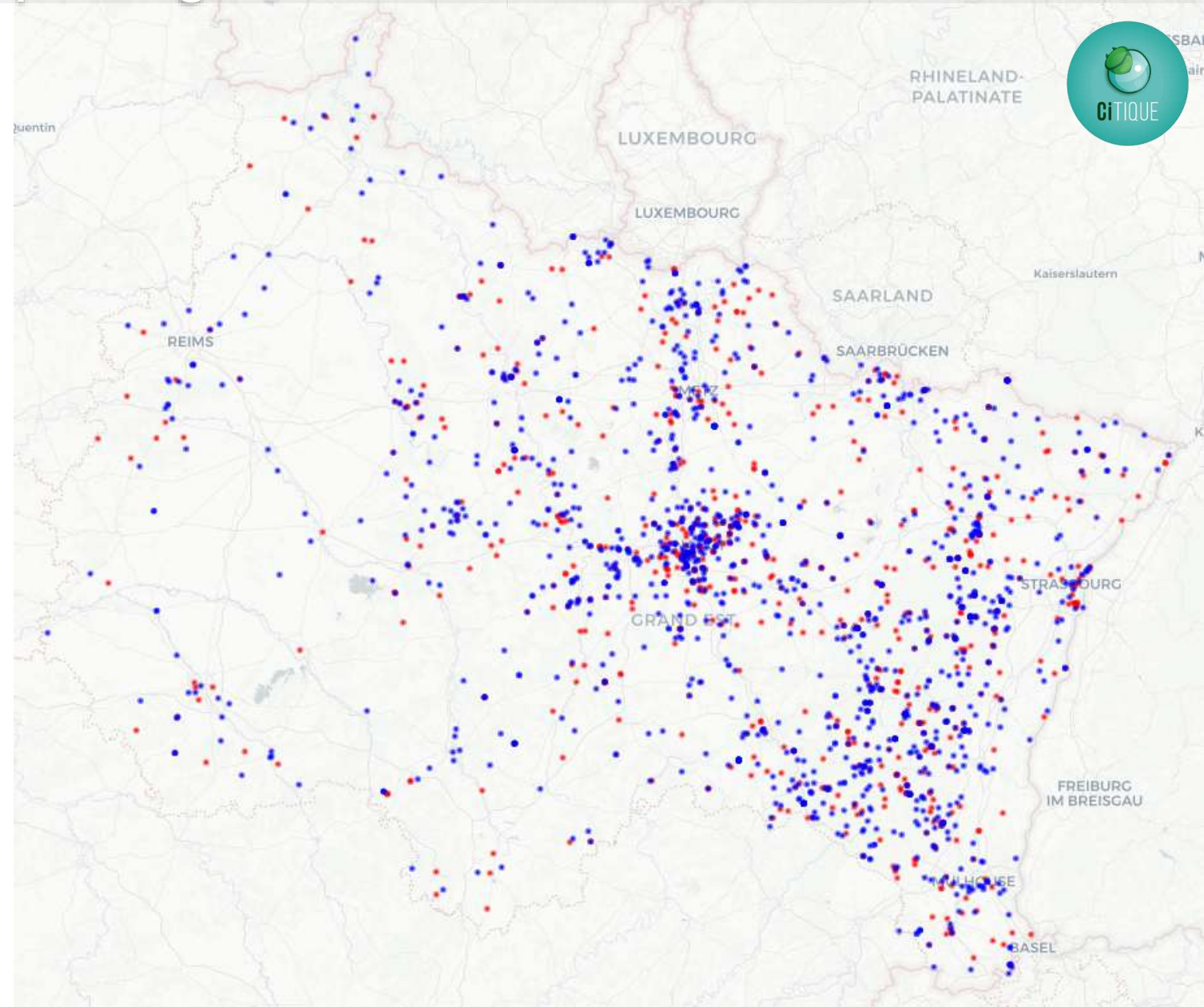
Stades de développement d'*Ixodes ricinus*



# Analyses de tiques piqueuses en Grand Est : recherche de pathogènes

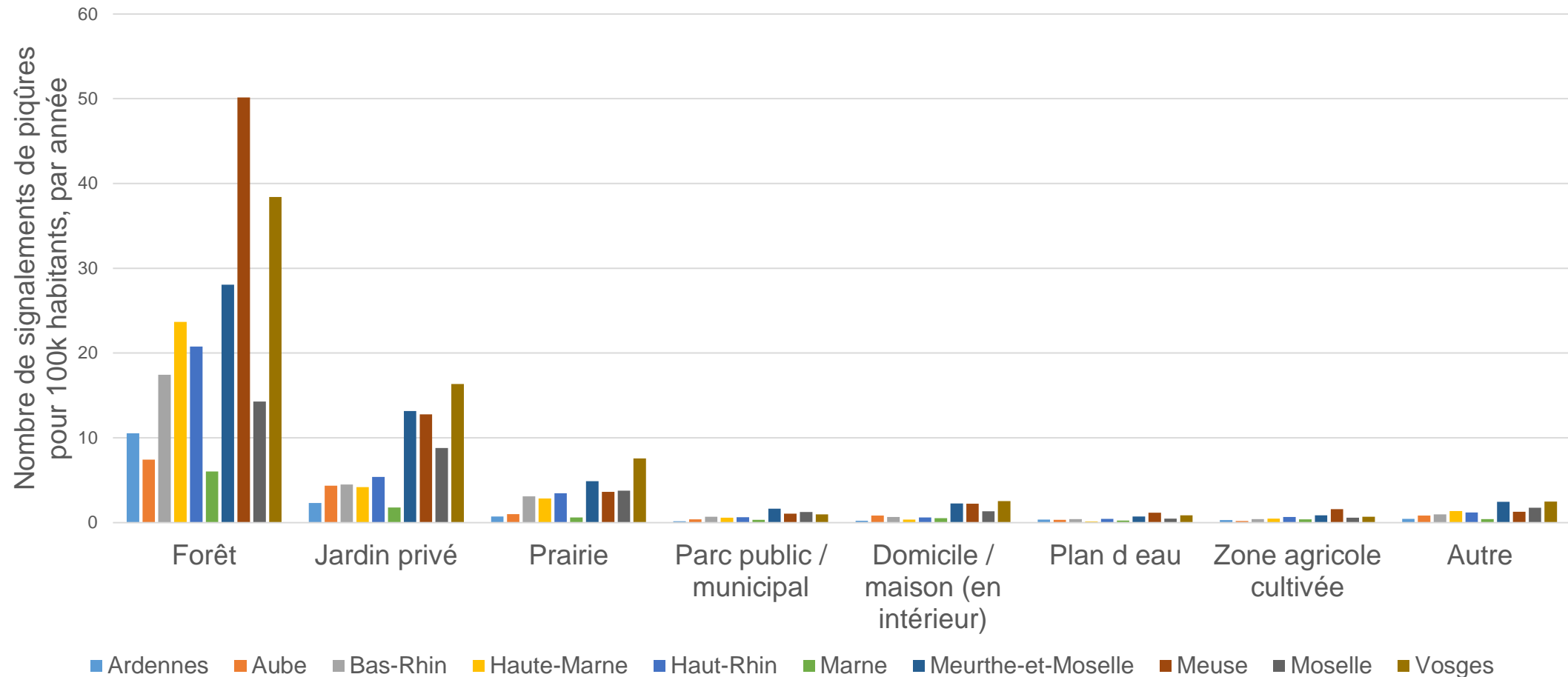
**17 espèces d'agents pathogènes pour l'humain détectés**

Portage de la tique	Tiques porteuses (n=2121)
Tiques porteuses d'au moins 1 agent pathogène	692 (32.6%)
Tiques porteuses d'au moins 2 agents pathogènes (coinfections)	109 (5.1%)



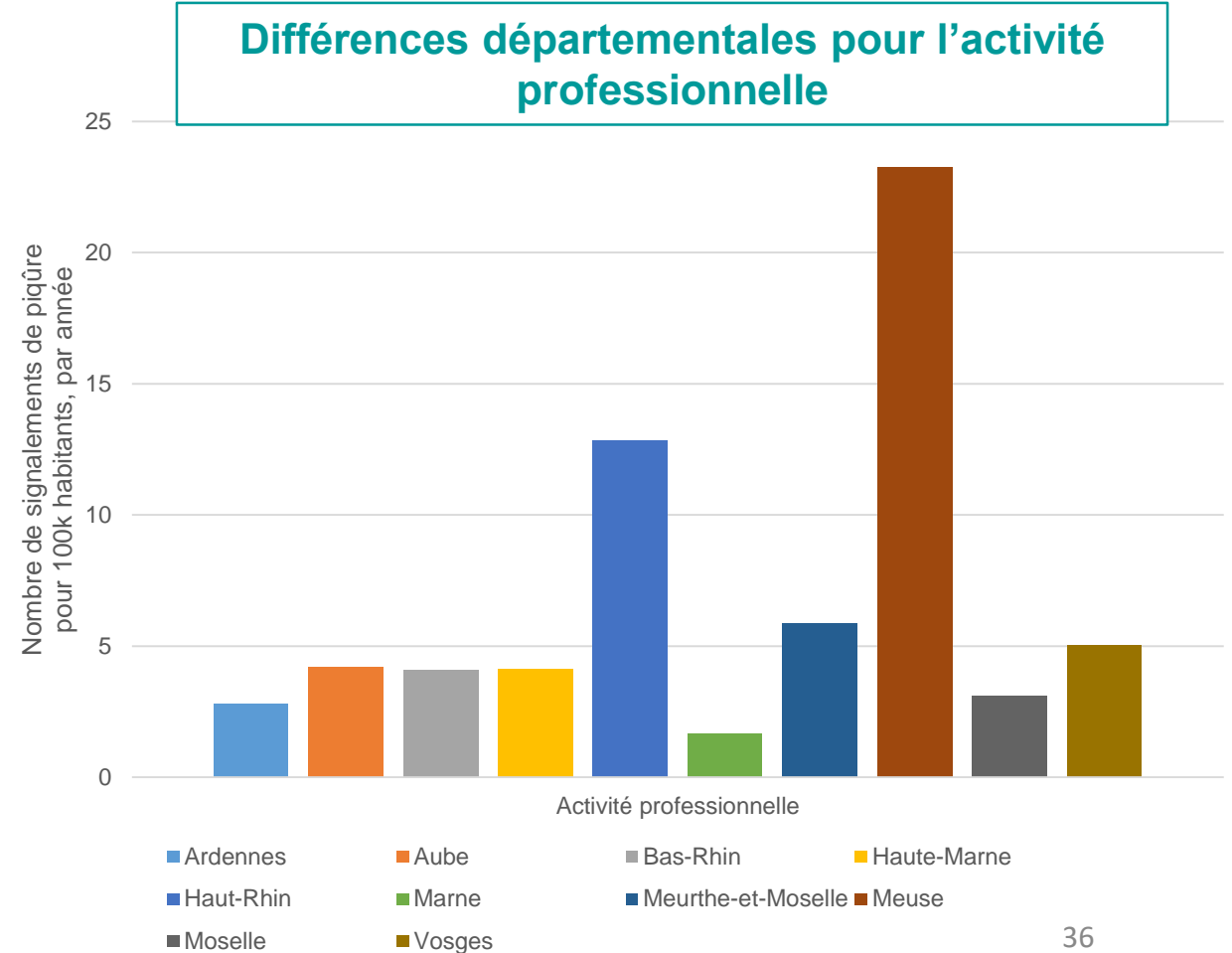
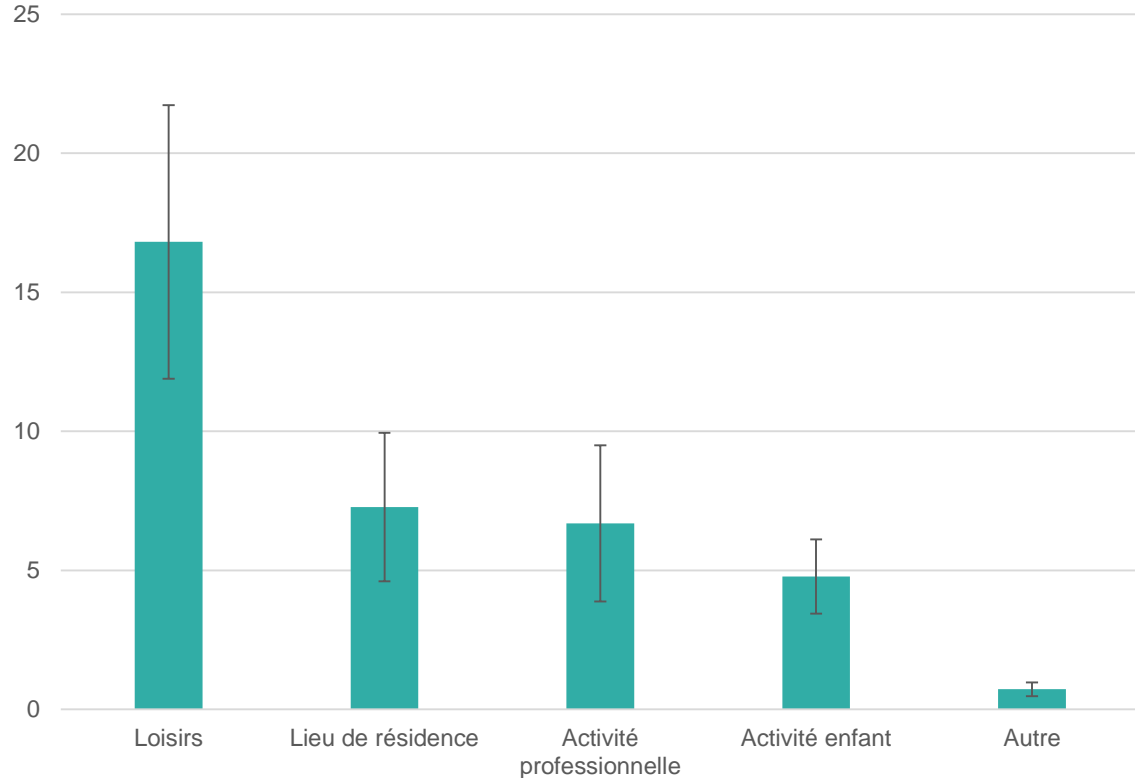
# Analyse des données CiTIQUE : où se fait-on piquer ?

**Nombre de signalement moyen pour 100 000 habitants, par type d'environnement** : principalement en forêt, mais beaucoup en jardin privé



# Analyse des données CiTIQUE : dans quel cadre se fait-on piquer ?

**Nombre de signalement moyen pour 100 000 habitants, par raison de la présence lors de la piqûre : les personnes se font principalement piquer en Loisirs**



# La prévention

Avoir les comportements adaptés **AVANT** la sortie :

- **Utilisation de répulsifs** (*DEET, IR35/35, picaridine, PMC ou Citriodiol*)
- **Bien se vêtir, mieux avec couleurs claires**
- **Accrocher les cheveux longs**

Avoir les comportements adaptés **PENDANT** la sortie :

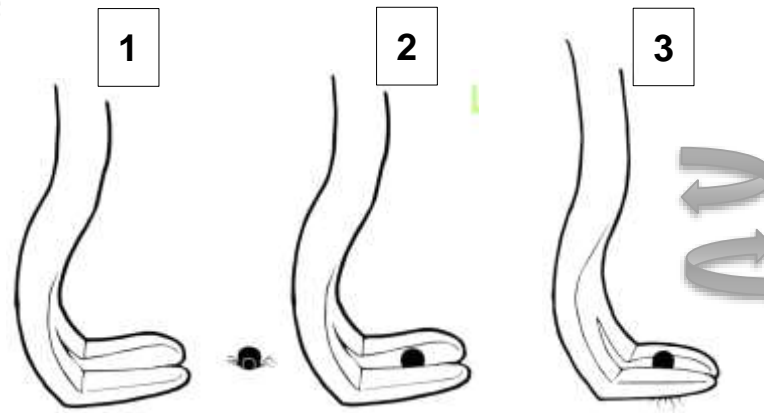
- **Faire un tique-check**
- **Utiliser un drap pour s'asseoir dans l'herbe**
- **Rester sur les chemins tracés**

Avoir les comportements adaptés **APRÈS** la sortie :

- **S'inspecter minutieusement**
  - Répéter le lendemain
- **Changer de vêtements : les laver à 60° ou les passer au sèche-linge au moins une heure ou les mettre au moins une nuit dans le congélateur**

En cas de piqûre :

- **Retirer la tique dès que possible**
- **Désinfecter le point de piqûre**  
→ toute méthode mécanique est à proscrire
- **Si l'hypostome reste dans la peau, CE N'EST PAS GRAVE**
  - **Surveiller pendant 4-6 semaines**



Si un enfant a été piqué :

- **Ecrire la date de piqûre et la zone du corps piqué dans son carnet de santé**
- **Rassurer les parents, donner la fiche de suivi de piqûre**

# CiTIQUE : chercheurs et citoyens se mobilisent ensemble pour faire avancer la recherche sur les tiques et la prévention



**Objectifs de CiTIQUE :** Comprendre l'écologie des tiques qui piquent et des agents pathogènes qu'elles transmettent pour améliorer la prévention



## Un programme de recherche participative

CITOYENS

CHEERCHEURS

Permettre à tout citoyen de **participer** à la recherche

**Collecter** des données et des tiques pour **acquérir** des connaissances nouvelles sur le risque

**Développer** des outils innovants pour **prévenir** les risques

**Informier et former** les professionnels aux risques et bonnes pratiques

# Ouvrir la recherche à tous, développer l'esprit critique, rendre les citoyens acteurs

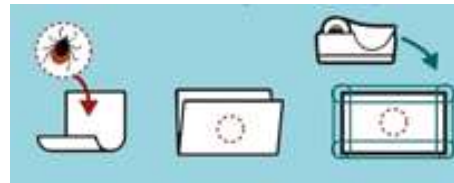
## Moyens d'implication citoyenne

1 Signaler ses piqures et celles de ses animaux via l'application Signalement TIQUE, le formulaire papier ou le site internet

<https://www.citique.fr/signalement-tique/>



2 Envoyer ses tiques piqueuses au Laboratoire Tous Chercheurs de Nancy pour archivage dans une tiquothèque



3 Identifier les tiques archivées dans la tiquothèque et les agents pathogènes potentiels qu'elles portent, en s'immergeant dans la démarche scientifique lors de stages de recherche Tous Chercheurs



Le dispositif  TOUS c'est :  
CHERCHEURS



Pour :

- **Découvrir** et **se sensibiliser** à la démarche de recherche
- **Co-construire** les questions de recherche
- **Expérimenter** et **produire** de nouvelles connaissances
- **Acquérir** de nouvelles compétences
- **Débattre** avec des chercheurs

# CITIQUE-Tracker

Un nouvel outil pour rendre visibles et accessibles à tous les données collectées grâce aux citoyens



#### Comment lire les informations?

Dans le titre de chaque visualisation il est précisé le nombre n de signalements sur lequel se base la représentation.

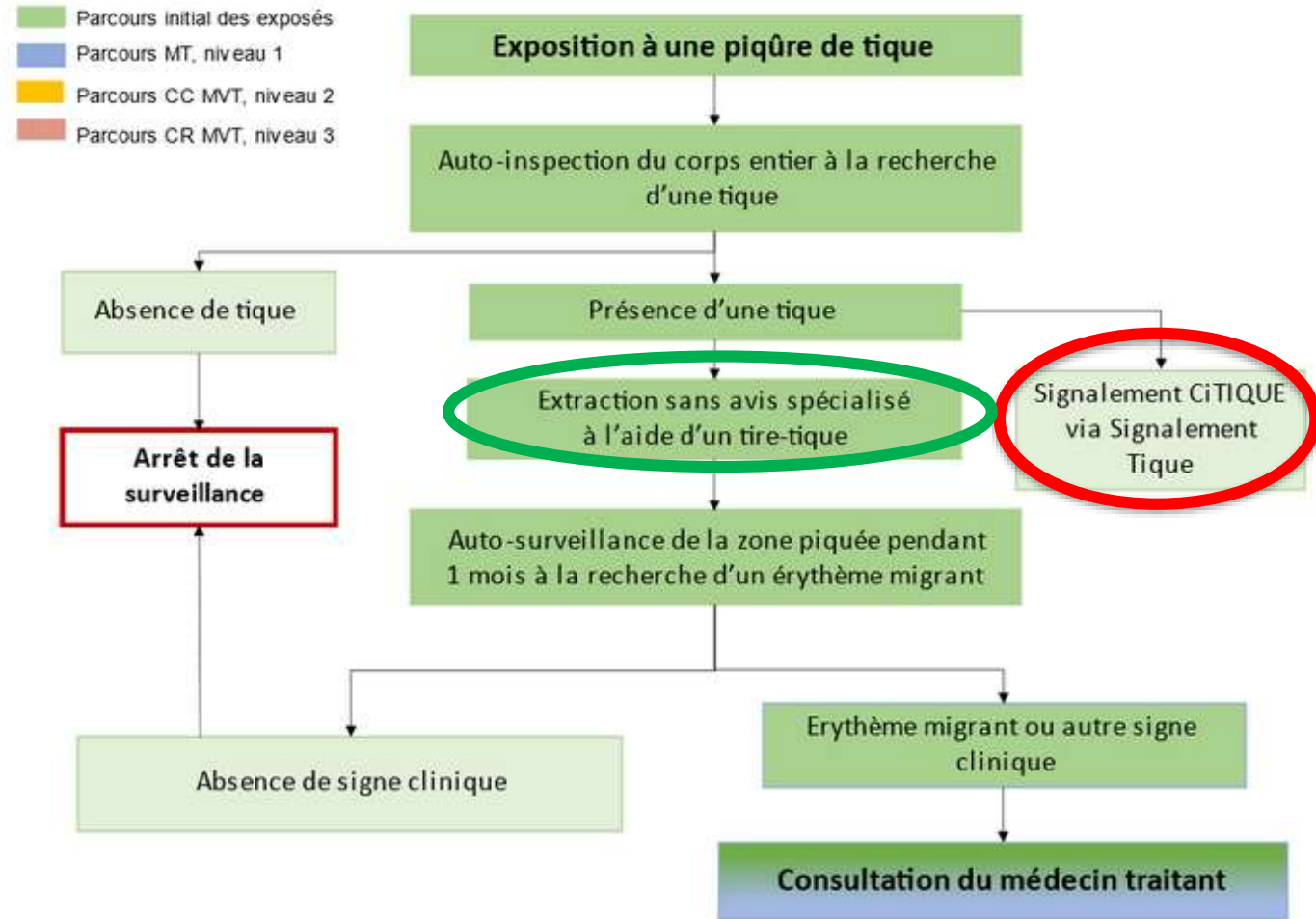
Il est important de noter que les régions ne sont pas toujours précisées dans les signalements, c'est pourquoi la somme des signalements par région ne correspond pas au total de signalements en France. Le terme "France entière" (utilisé par l'axe) désigne la France métropolitaine et les cinq départements d'outre-mer (Guyane, Martinique, Guadeloupe, Mayotte et La Réunion). Les signalements dépourvus de région géographique sont par défaut uniquement pris en compte dans la catégorie "France entière".

L'information de l'environnement de la piqûre est parfois manquante dans les signalements, le nombre n de signalements utilisés ici ne prend pas en compte ces signalements. Les pourcentages calculés se font donc sur la base de signalements pour lesquels l'utilisateur a indiqué l'environnement de la piqûre.

Les pourcentages inférieurs à 5% ne sont pas affichés sur le graphique en camembert.

# Promouvoir la prévention auprès des citoyens et des professionnels soumis au risque lié aux maladies vectorielles à tiques

Le guide s'appuie sur un algorithme clair qui indique la conduite à tenir par les professionnels de santé selon les situations cliniques ainsi que l'autosurveillance à réaliser par les patients eux-mêmes :



Le programme fait partie des **nouvelles recommandations de bonne pratique** sur la borréliose de Lyme et les autres MVT publiées le 15 mars 2022 par la **Haute Autorité de Santé**

# Niveau de participation à CiTIQUE



Niveau 1

Aide au rayonnement du programme  
Se protéger des piqûres de tique



Niveau 2

Signalement des piqûres



Niveau 3

Envoi des tiques piqueuses



Niveau 4

Participation aux stages de recherche Tous Chercheurs



Niveau 5

Co-construction d'un discours de prévention



# Comment participer à CiTIQUE ? Votre implication

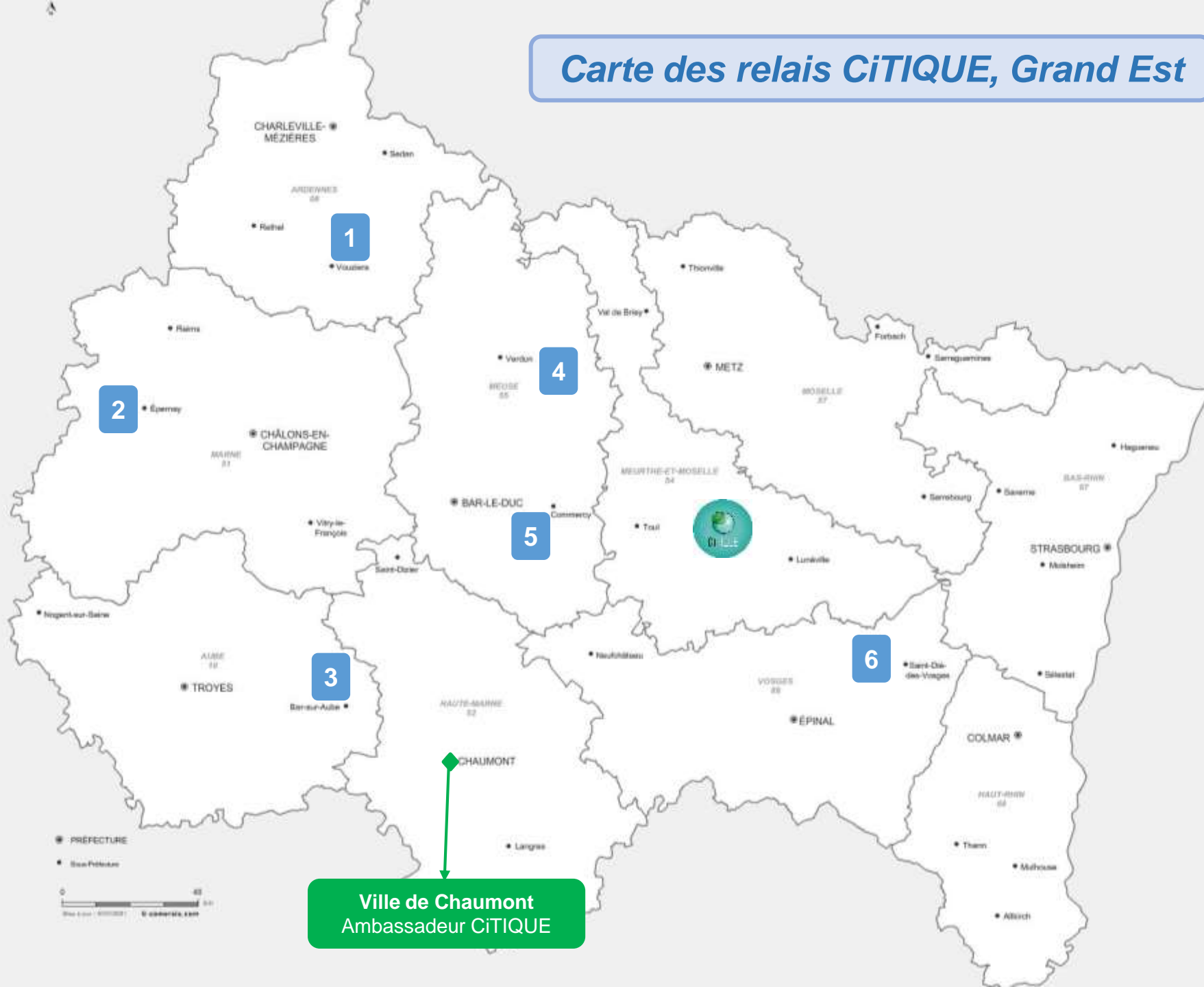
- Protégez-vous, vos familles et vos animaux !
- Donnez les conseils de prévention adaptés à vos patients
- Accrochez une affiche CiTIQUE dans votre établissement
- Laissez des kits de collecte de tiques piqueuses à disposition des citoyens
- Faite devenir votre structure ambassadrice bénévole boîte aux lettres
- Communiquez sur le risque tique et CiTIQUE via vos canaux de communication
- Organisez avec nous des webinaires à destination des professionnels de santé affiliés à votre structure  
Thématiques : écologie des tiques et des agents pathogènes transmis, prévention, le programme CiTIQUE...
- Organisez des stands lors de manifestations territoriales sur la santé-environnement, les zoonoses, la biodiversité, etc.
- Parlez-en autour de vous !

## Carte des relais CiTIQUE, Grand Est



### Relais

1. Maison de la nature de Boulton-aux-Bois
2. Les Sentes, Epernay
3. CPIE Sud Champagne, Soulaïnes-Dhuys
4. CPIE de Meuse, Bonzée
5. Artémi55, Salvaux
6. Etc... Terra, Saint-Dié-des-Vosges



Ville de Chaumont  
Ambassadeur CiTIQUE

# Comment participer à CiTIQUE ? Votre implication

Pour plus d'informations : [www.citique.fr](http://www.citique.fr)

Ressources en téléchargement : <https://www.citique.fr/telechargements/>

Pour s'inscrire à la newsletter : <https://www.citique.fr/newsletter/>

Pour me contacter : [irene.carravieri@citique.fr](mailto:irene.carravieri@citique.fr)

Merci pour votre écoute



# WEBINAIRE FEMAGE

Fédération de l'Exercice coordonné et Maisons de santé en Grand-Est

## « Une seule santé en exercice coordonné – Mieux connaître et prévenir les zoonoses en Grand Est, avec le réseau SYNAPSE & l'exemple de CiTIQUE »

- > La FEMAGE à vos cotés pour la promotion de la santé
- > Introduction – champ et cadre de la thématique

### EN PRATIQUE

- > Connaître et agir avec les acteurs réseaux SYNAPSE
- > Focus sur le Programme CiTIQUE
- > Aller plus loin ensemble, Ressources, Echanges

Préparer vos  
questions, vos  
témoignages

# Connaître & prévenir les zoonoses en exercice coordonné

Selon les 3 pistes d'action complémentaires\*



- Vaccination
- Dépistage/ Sérologie
- Campagnes d'information/ Ateliers



Vigilance : personnes immunodéprimées/ traitement immunosuppresseur, jeunes enfants, personnes âgées, femmes enceintes.



• **Climat** = ↘ émissions de gaz à effet de serre (juste (dé)prescription/dispensation, transports, bâti, numérique)

**Prévention des maladies**  
Prévention 1re, 2re, 3re, 4re

**Promotion de la santé**  
Education pour la santé

**Ecoconception des soins**  
Maîtrise de l'impact environnemental des soins



• **Actions intégrées : Prendre soin du vivant** (alimentation, microbiote, biophilie, ...)

- ✓ Ordonnances vertes
- ✓ Jardins partagés
- ✓ Prescription de nature, Balades sensibles

**Santé communautaire**

**Au delà de la structure**

**Promotion de la santé**  
Approche territoriale & populationnelle

• **Biodiversité/ Antibiorésistance** = ↘ pollutions chimiques (protocoles d'entretien et désinfection, juste (dé)prescription/dispensation



- Se former/ S'informer
- Signaler les maladies à déclaration obligatoire
- Participer & promouvoir
  - la recherche en santé-environnement
  - l'interdisciplinarité :
    - ✓ Associations santé-environnement,
    - ✓ Médecine vétérinaire/ Surveillance – Anticipation des risques



\*D'après Baras A., [Guide du cabinet de santé écoresponsable](#). Presses de l'EHESP, 2024.

# Aller plus loin...

## Zoonoses : les fiches techniques

40 fiches ciblées

<https://agriculture.gouv.fr/fiches-zoonoses>

**Leptospirose**

**QUELLE MALADIE CHEZ L'ANIMAL ?**

**Épidémiologie**

**Signes cliniques**

**PRÉVENTION**

**QUELLE MALADIE CHEZ L'HOMME ?**

**Épidémiologie**

**Signes cliniques**

**PRÉVENTION**

**Statut de la maladie**

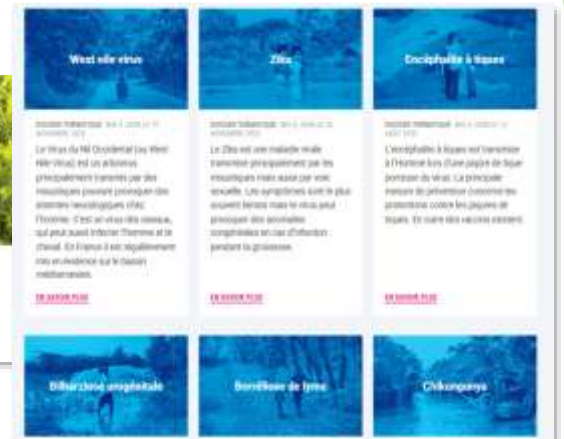
• **ARS Grand Est Page d'informations**  
Espèces à enjeux [Lien](#)

• **FREDON : Ambrosie, tiques, chenilles,...** [Santé publique & projets | Fredon Grand-Est](#)



• **Santé publique France Page d'informations et veille** [Lien](#)

• **Travaux de MM Robin** [lafabriquedespandemies.com/](http://lafabriquedespandemies.com/)  
**La fabrique des pandémies / Vive les microbes**





# Vos questions? Témoignages ?

Merci pour vos réponses  
➔ QUESTIONNAIRE Evaluation

<https://framaforms.org/webinaire-zoonoses-questionnaire-de-satisfaction-mardi-19-mai-2026-1776781510>



**RETROUVEZ LA BOITE A OUTILS & LES ACTUALITES**  
**Santé Publique/ Santé-Environnement sur le site de la FEMAGE**

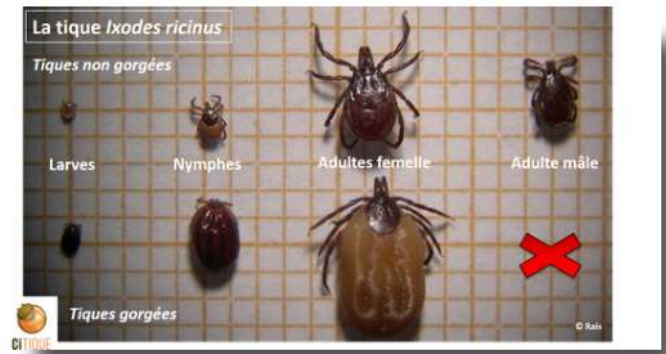
- Manon DUMAS : Chargée de mission Santé publique/ Santé-environnement / [manon.dumas@femage.fr](mailto:manon.dumas@femage.fr)
- Alice BARAS : Chargée de mission Santé-environnement/ Santé publique / [santeenvironnement@femage.fr](mailto:santeenvironnement@femage.fr)

# Éléments de communication, médiation et vulgarisation : documents

## Connaissances sur les tiques



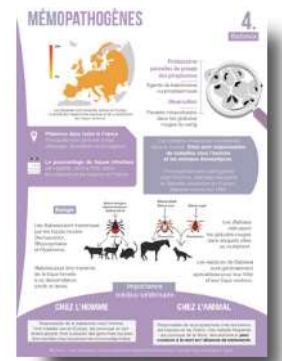
Stades et genres des tiques



La tique Ixodes ricinus



Différences entre araignées, acariens et insectes



Toutes les fiches pathogènes & tiques

# Éléments de communication, médiation et vulgarisation : documents



# Éléments de communication, médiation et vulgarisation : stands tout public

- Attirer le regard
- Supporter les explications orales
- Se protéger des piqûres de tiques
- Inciter à participer à CiTIQUE
- Permettre de participer à CiTIQUE
- Montrer les avancées du programme






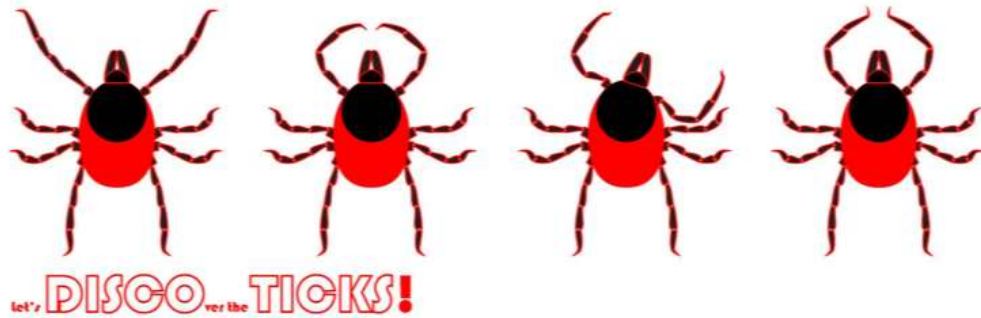
# Éléments de communication, médiation et vulgarisation : conférences



# Éléments de communication, médiation et vulgarisation : quizz

Allez sur [menti.com](https://www.menti.com) | et utilisez le code 1444 5970

 Mentimeter



## Fantas-Tique !

L'écologie des tiques et des agents pathogènes qu'elles peuvent transmettre



Des questions pour des infections





2019

# Réfléchir par type de public : qui est le plus exposé au risque tique ?

- Grand public : conférences, stands
- Chasseurs
- Forestiers
- Elus
- Enfants
  - Maternelle
  - Primaire
  - Collège
  - Lycée



# Apprendre sans peur pour les plus jeunes









# Apprendre en jouant : jeux de plateau

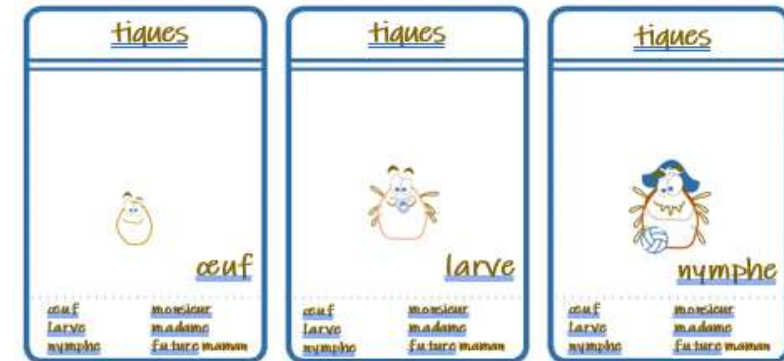
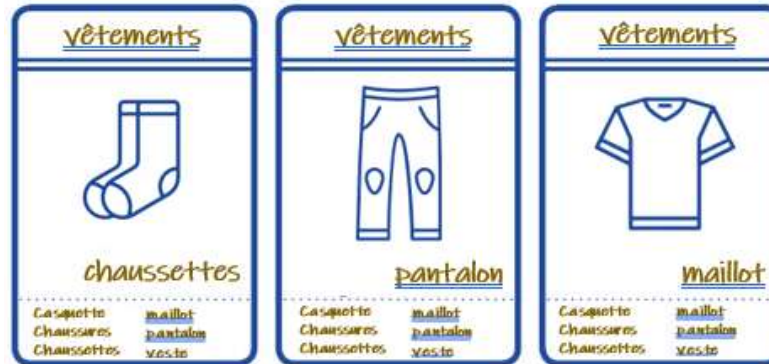
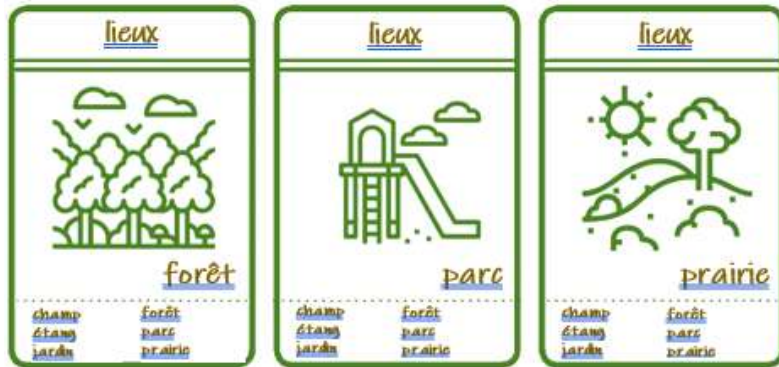


# Jeu des cocottes : questions/réponses



# Jeu de 7 familles avec Zoé

- Famille tique
- Famille des hôtes de la forêt
- Famille vêtements de protections
- Famille parties du corps piquées
- Famille environnements à risques
- Famille des organes malades
- Famille des personnes à risques





Sur les stands lors de salon, journée nature, foire, ...



# Formation de petits ambassadeurs





# 1.

### Qu'est-ce qu'un relais ?

Une structure connaissant les enjeux et le réseau d'acteurs de son territoire et intéressée par la thématique « risque tique », qui décide de s'engager dans la démarche CiTIQUE.



# Objectif des relais CiTIQUE



Décliner de manière opérationnelle et territorialisée le programme CiTIQUE, en considérant les enjeux propres à son territoire, en apportant ses connaissances, son expertise, sa pédagogie dans l'animation d'un programme de recherche participative à l'échelle locale.



PAYS CREUSOIS





# Bilan intermédiaire en Grand Est : des résultats pour améliorer la prévention

- Plus de 2800 tiques piqueuses d'humains analysées en région Grand Est :

- Les gens retirent leurs tiques en – de 24h significativement plus souvent en forêt qu'en jardin, dans le domicile ou dans des lieux inhabituels

↳ **Manque de prévention dans les environnements familiers**

- Les gens retirent leurs tiques en – de 24h significativement moins souvent au printemps (Mars à Mai) qu'en été ou en Automne

↳ **Positionner les actions de prévention dès le mois de Mars**

- Les gens retirent leurs tiques en – de 24h moins souvent en Haut-Rhin qu'en Bas-Rhin.

↳ **Un effort particulier en Haut-Rhin**

- 37,5% de tiques porteuses d'un agent pathogène, principalement *Borrelia burgdorferi* sensu lato (16%) mais aussi des *Rickettsia* ou *Neoehrlichia mikurensis*.

- Des *B. burgdorferi* si dans les larves, et plus en jardin privé qu'en forêt

↳ **Risque différent en fonction du type d'environnement et risque non nul chez la larve**

- 7,7% de coinfections. Les tiques infectées par *Babesia* (2% de toutes les tiques) portent aussi souvent *Borrelia*.

↳ **A voir si même tendance avec tiques issues de milieux avec plus de *Babesia***

-infos sur les CRMVT [Centre de Référence des Maladies Vectorielles liées aux Tiques - CRMVT](#)

-Jeux sérieux One Health : [Outils One Health : les jeux sérieux pour comprendre et agir | One Health Connexion](#)

- Epidémiologie-surveillance animale : [Bulletins hebdomadaires de veille sanitaire internationale | PLATEFORME ESA](#)

- cas spécifique IAHP/One Health : cf PJ - [La gestion des maladies animales sous une approche Une seule santé/One Health : le cas de l'IAHP | Ministère de l'Agriculture, de l'Agro-alimentaire et de la Souveraineté alimentaire](#)

**Christelle LARUELLE POGNON**

*Responsable pôle JEVI*

*Référente JEVI nationale*

1 Site de Malzeville , 2, esplanade Roland Garros, 51100 Reims

( 06 71 34 03 91 [www.fredon.fr/grand-est](http://www.fredon.fr/grand-est)

[...]

veille sanitaire ::

le site de l'INRS <https://www.inrs.fr/risques/zoonoses/fiches-zoonoses.html> qui recense les zoonoses avec une fiche pratique synthétique reprenant l'épidémiologie, la clinique et la prévention+++

Sites généralistes [Insitut pasteur](#) et [ANSES](#) qui ont également une approche par fiches/maladies mais que je trouve moins « terrain » et sans oublier les sites comme [COREB](#) et la [SPILF](#) pour des fiches plus « denses » avec reco de traitement.

Côté SpF il y est possible de télécharger des bulletins de surveillances de zoonoses MSO (leptospirose, arbo..) mais à leur connaissance pas de BEH spécifiques à cette grande famille.

Concernant les formations « diplômante » :

One Health EHESP : [Une Seule Santé : approche One Health et enjeux globaux | Formation EHESP](#)

Plateforme FUN (France Université Numérique) pour des MOOCs sur One health et en lien avec zoonoses (mais sessions ouvertes temporairement et pas en continu) : <https://www.fun-mooc.fr/fr/> . Possibilité pour certaines sessions d'obtenir un certificat de formation.

webinaire « Arboviroses ARS/CPIAS GE » sur YouTube : <https://www.youtube.com/watch?v=scfPmkSgQQ> ou via site Cpias GE : [Webinaire Prévention des arboviroses - CPIas Grand-Est](#). On pourrait également sur cette thématique renvoyer vers notre page : [Moustique tigre : surveiller, diagnostiquer et déclarer les cas de Dengue, Chikungunya et Zika | Professionnels | Agence régionale de santé Grand Est](#) . Par ailleurs il existe de nombreuses vidéos sur les sites des collègues ARS (PDL , BFC, ARA et même nous <https://www.youtube.com/watch?v=kXFFhRdZlg> ) pour expliquer le cycle de transmission, la LAV, la prévention.

Et pourquoi pas évoquer le webinaire Leptospirose en Juin organisé par l'ARS Occitanie ? en complément de ce doc du ministère de sport pour les sportifs de pleine nature : [Leptospirose sportifs de pleine nature vous êtes concernés.pdf](#) ou de nos collègues de la Réunion : <https://www.lareunion.ars.sante.fr/media/135289/download?inline>

Dans cette thématique j'ai également pensé à nos chers animaux domestiques (incluant NAC et poulailler) et je suis restée un peu sur ma faim car je n'ai pas trouvé grand-chose (que soit sur les sites de DDPP, DRAAF..) concernant par exemple la bonne tenue d'un poulailler, les reco de manipulations des œufs, les risques pour les chasseurs... Mais je suis tombée sur cette affiche vétérinaire pas trop mal en PJ et un ppt du CPIAS IDF (un peu daté mais efficace) : [Les animaux de compagnie: point de vue de l'hygiéniste](#).

-----